

SERWER ODCZYTU LICZNIKÓW
KONWERTER SERIAL-ETH
KONWERTER/BRAMKA MQTT



N2010

WIELE FUNKCJI

AUTOMATYCZNY ODCZYT DANYCH

Odczyt max. 31 sztuk urządzeń pomiarowych różnych typów i producentów (patrz: LISTA URZĄDZEŃ).

Definiowalne harmonogramy odczytowe dla parametrów:

- liczba odczytywanych dni profilu (1-60)
- interwał odczytu danych (dni, godziny, online)
- typ odczytu (pełny, rozliczeniowy, online).

Definiowalne harmonogramy odczytowe dla zdarzeń:

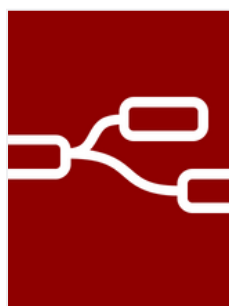
- powrót/zanik napięcia
 - powrót/zanik transmisji danych
- patrz: MONITORING PARAMETRÓW SIECI

WIZUALIZACJA DANYCH NA OBRZEŻACH SIECI -

DASHBOARD dostępny z poziomu przeglądarki www.

EDGE COMPUTING

Rozbudowane opcje konfiguracji dla wizualizacji danych on-line. Dostępne min.: wykresy i trendy, Strażnik mocy, Strażnik tangensa fi, Kontrola stopni zasilania, Alarmy (e-mail, sms).



PROTOKOŁY TRANSMISJI DANYCH

Protokół MQTT do komunikacji z rozproszonymi aplikacjami IoT.

UDOSTĘPNIANIE DANYCH

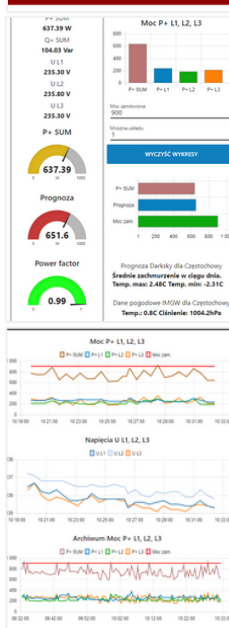
Wysyłanie danych do wskazanych adresatów, jako załączniki poczty e-mail (max. 10 serwerów pocztowych).

Wysyłanie danych na serwer FTP.

Definiowalne harmonogramy wysyłania danych.

Konwertowanie danych do formatu PTPIREE.

Transmisja danych: RS232, RS485, M-Bus, CLO.



ARCHIWIZACJA DANYCH

Przemysłowa karta SD.

Zapis odczytanych danych w formacie PTPIREE do 10 dni wstecz.

ZDALNY DOSTĘP

Nieograniczony dostęp do urządzenia poprzez stronę WWW, z wykorzystaniem przeglądarki internetowej w zakresie:

- pełna konfiguracja pracy urządzenia (harmonogramy odczytu, udostępniania), zarządzanie pracą (restart, debugowanie).

- DASHBOARD do prezentacji odczytanych danych.

MONITORING PARAMETRÓW SIECI

Monitoring obniżenia napięć pomiarowych odczytywanych liczników oraz zaniku transmisji danych.

Możliwość rejestracji profilu jakościowego licznika w pełnym trybie odczytu.

DEFINIOWANIE UŻYTKOWNIKÓW

Dostęp do wewnętrznej strony WWW urządzenia posiadają wyłącznie uprawnieni użytkownicy.

Konto administratora – posiada pełne prawa do konfiguracji urządzenia.

Konto użytkownika – możliwość logowania na stronę WWW urządzenia, bez opcji konfiguracji parametrów.



ZESKANUJ KOD I PRZEJDŹ
DO STRONY WWW PRODUKTU

LISTA ODCZYTYWANYCH URZĄDZEŃ

Typ medium/Producent/Model urządzenia

Stan na dzień 01.06.2021. Aktualna lista na www.numeron.pl

Energia elektryczna

APATOR: Corax3, smartEsox, smartEmu, Norax3
 ASTAT: B0xFx
 ELSTER: A1350, A1440, A1500, AS220
 EMH: DIZ, MGDIZ, MIZ, LZQJ-XC, NXT4, SMA
 ELGAMA: GAMA300G3A, GAMA300G3B
 HOLLEY-METERING: DDSD285
 IME: Conto D4Pd, Nemo D4L, Nemo 96HDplus
 ISKRA: ME172, MT173, MT174
 ITRON: ACE6000, SL7000
 JMTRONIK: JMTL3Fn, JMTL3Fk
 LANDIS: ZMD, ZFD, ZMB, ZFB, EKM, ZMQ, ZMG, ZMR
 LEGRAND: EMDXS96, EMDX3ACCESS
 LUMEL: ND20
 NUMERON: iKoncentrator, smartBox
 PAFAL: EC6, EC9
 POZYTON: LZQM, LZQJ, EAP, FAP, EQABP, FQABP,
 EQM, FQM, EAB, EABM, sEA, sEAB, LP-1, EP3
 SCHNEIDER: PM710, PM9C
 SOCOMEC: Diris A20, Diris A40
 TWELVE: AS3m, AS3plus

Ciepło

DANFOSS: Sonometer1100
 ITRON: CF55
 KAMSTRUP: MC601
 SONTEX: SC531

Gaz

AWITE: Awiflex
 COMMON: CMK02, CRI02
 INTEGROTECH: MSP02FC

Konwerter 4-20mA/Modbus

METRONIC: M2MB

Drgania

BANNER: QM42VTx

Sprężone powietrze

VAN PUTTEN INSTRUMENTS: VPFlowScope M,
 VPFlowScope inline

PODSTAWOWE DANE TECHNICZNE

System operacyjny Linux 3.16.0 Debian w wersji 7.6

CHARAKTERYSTYKI KONSTRUKCYJNE

Wymiary (W x H x D) 87,5 x 90 x 65 mm
 Waga ok. 0,3kg
 Stopień ochronności obudowy IP 20
 Temperatura robocza od -20°C do +55°C
 Obudowa do montażu na szynę DIN 35mm

CHARAKTERYSTYKI ELEKTRYCZNE

Napięcie zasilania: 85-264V AC lub 110-370V DC
 Pobór mocy: max. 5 W
 Wytrzymałość izolacji: od strony zasilania 2,5kV;
 Interfejsy 1kV

CHARAKTERYSTYKA TRANSMISJI DANYCH

Dowolny interfejs komunikacyjny do podłączenia urządzeń:

- RS485 (możliwość podłączenia max. 31 urządzeń)
- CLO (możliwość podłączenia max. 4 urządzeń)
- RS232 + opcjonalnie 4-portowy HUB RS232 (możliwość podłączenia max. 1-4 urządzeń)
- M-Bus (możliwość podłączenia max. 3 urządzeń)

Standardy GSM: GSM/GRPS/EDGE UMTS/HSPA+
 Prędkość transmisji danych z licznika: 300...115200 b/s –
 standard 7E1,8N1,8E1.



RS485
 RS232
 CLO
 M-BUS



ENERGIA[®] 4

SCADA, BMS
 IIoT, ERP, BI

e-mail
 serwer ftp
 strona web-wa
 DASHBOARD (cloud computing)
 port TCP

max. do 31 urządzeń